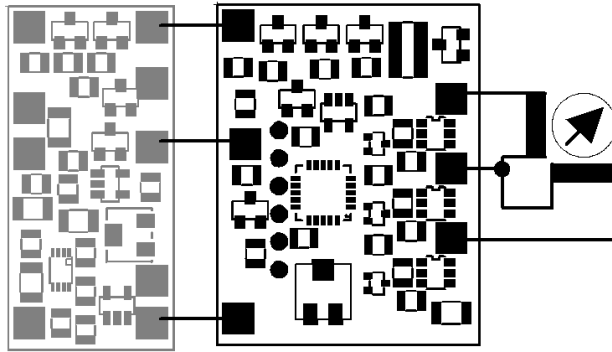


# DMS

Drehmagnetsteuerung

Controller for Moving Magnet  
(Air Core) Instrument



## Technische Daten:

Zum Betrieb ist zusätzlich eine Platine DTP oder WSA notwendig

Abmessungen: 24 mm x 31 mm

Anschluss: siehe Skizze

## Einstellen:

Mit dem Trimmer der Platine DMS wird der Nullpunkt des Instruments eingestellt und mit der Platine DTP (oder WSA) der Zeigerausschlag. Wenn sich der Zeiger in die falsche Richtung dreht, müssen die beiden einzeln angeschlossenen Enden der Instrumentenwicklungen vertauscht werden.

## Technical Data:

An additional circuit DTP or WSA is necessary

Size: 24 mm x 31 mm

Connections: see wiring diagram above

## Adjustment:

Use the trimmer on DMS to set zero and the trimmer on DTP (or WSA) to adjust the range. If the instrument turns the wrong way round then exchange both of the single ended connections of the instrument.

9. 11. 2012

Ingenieurbüro Rudolf Polzer